

友の会だより

第十二号

平成三十年九月

Kamihayashi
Country
Farm

September 2018

<http://www.kamihayashi.jp>

農業生産法人 神林カンントリー農園/お米の定期宅配「太陽の里 友の会」

営業：9:00～17:00 / 定休日：日曜日(不定休あり)土曜定休(1～3月・6月～8月) / TEL:0120-03-1405 / FAX:0254-53-3711

平成30年度

稲刈り始まりました

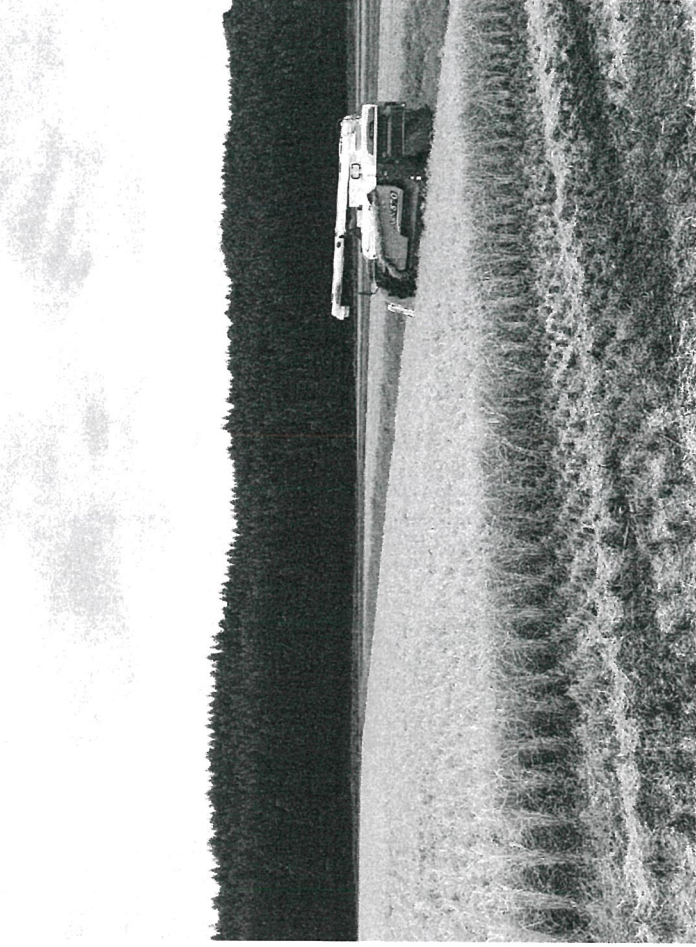
皆様こんにちは。今年度最後のお届けとなりました。来月からのお届けはいよいよ新米となります。お楽しみにお待ちしております。今年のお米の出来具合は、今の所やや良といったところでしょうか。今年に必要な時期に雨が降らず、必要ない時期に長雨が続きという気まぐれなお天気に悩まされながらの米作りでした。それでも力一杯たわわに実ってくれる稲達には本当に感心させられます。自然災害の多い日本。気持ちは前向きに今自分に出来る事をしっかりとやっていきたいと思えます。

お知らせ

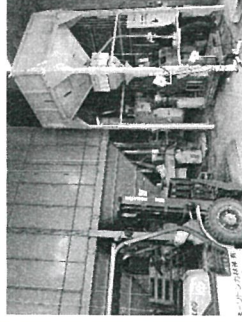
「友の会」入会受付中



「太陽の里友の会」へのご入会を受け付けております。ご家族、ご親戚、ご友人の方で、お米の定期購買をご希望の方、ご検討中の方がおられましたら、当農園までご連絡下さい。友の会入会資料の送付とご説明をさせていただきますますので、お気軽にお問い合わせください。何卒宜しくお願い申し上げます。



今年の新装備(フルコンバスター)



刈り取った籾は乾燥機で水分14.5%程度まで乾燥調整を行い、その後放冷タンクで1～2日ほど冷却。そのあと籾すり作業に入り、籾殻を剥ぎとったあとグレーダーにかける整流を整え、今度は色彩選別機という超高性能精密機械で未熟流やカメムシ、心白、青米、石などの異物を取り除き、選ばれた優秀な玄米を袋詰め→検査へと出していきます。最終段階の袋詰め作業で使用するのが、今回導入したフレコンケール。今まで同様30キロ袋詰めにも対応でき、且つ業務用米など大口取引で使用されるフレコン袋(1トン)にも対応可能な計量機械です。お米の出荷体系も年々変化し、需要に合わせた商品づくりが必要です。皆様に直接お買い上げいただいているコシヒカリから、知らず知らず口にしてきているかもしれない業務用米まで、我々の農園からも様々なお米が出荷されています。

酒米「五百万石」の刈り取り風景

お米のお届け

- ・毎月コース 10月20日(土)
- ・隔月コース 10月21日(土)

お問い合わせ

- ・商品の追加等変更につきましては、お届け日の一週間前までにご連絡下さいます様お願いいたします。
- ・商品の破損等の際は、弊社までお早めにご連絡下さい。